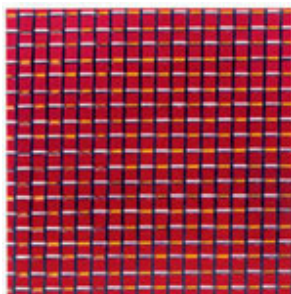


## TELAS



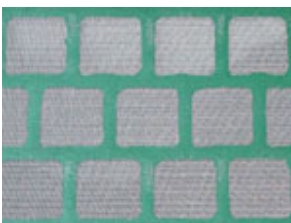
### **MALHA EXTRA FINA DERRICK DX™**

Esta série foi desenvolvida pela Derrick em 1974 e utilizada nas primeiras telas de múltipla camada (sandwich). A malha DX, que oferece 68% de área aberta foi projetada para maximizar a capacidade, manter a integridade do ponto de corte e minimizar o entupimento por partículas próximas do tamanho.



### **MALHA DE ALTA PERFORMANCE DERRICK HP™**

Esta malha de alta performance (HP) foi desenvolvida em 1986 para dar performance mais alta pela utilização de diâmetros de fios mais finos e aberturas oblongas. Esta abertura permite que taxas de vazão mais altas sejam processadas sem sacrificar o ponto de corte. Ela oferece 72% de área aberta.



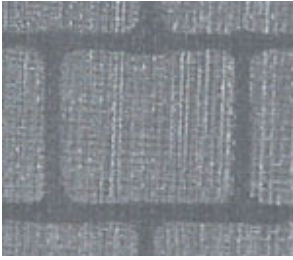
### **TELA PLANA REPARÁVEL (PWP™)**

A tecnologia da chapa de apoio perfurada e patenteada da Tela (PWP™) Derrick foi desenvolvida para oferecer uma vida superior à tela para as peneiras de movimento linear. O chapa de metal durável oferece vida mais longa da tela do que aquela com apoio de plástico e permite o que o desgaste isolado da tela seja consertado utilizando-se simples tampões.



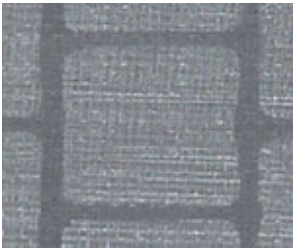
### **TELAS SWG**

Três camadas de tela atadas em cada lado por uma fita em gancho com dupla dobra, originalmente projetada para utilização nas peneiras de movimento elíptico da Derrick®. A SWG está disponível para todas as peneiras Derrick, incluindo a linha FLC.



### **TELAS LWG e LWS**

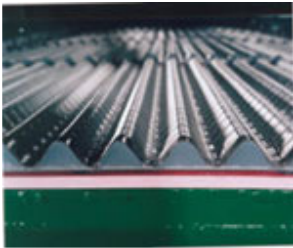
Essas telas consistem de 3 camadas reunidas juntamente com um suporte plástico adicionado.



### **TELAS DA SÉRIE ELITE**

Essas telas consistem de uma construção tipo sandwich, tendo uma entelagem de mesh fino sobre uma entelagem grossa de apoio. Além disso, uma camada protetora é sobreposta para oferecer uma duração mais longa. A tela Elite (48 x 30) serve em todas as peneiras Derrick podem ser construídas nas patenteadas telas Pyramid (PMD), Pyramid Plus (PMD+) e a PWP.

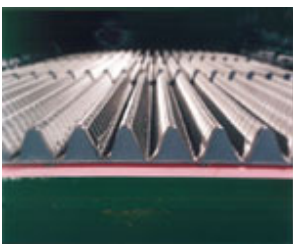
### **TELAS PYRAMID (PMD) e PYRAMID PLUS (PMD+)**



#### **PMD**

A Pyramid é uma tela 3-dimensional patenteada com superfície montada em uma chapa perfurada. Este projeto ondulado acrescenta 50% mais área da tela quando comparado a uma tela plana. Estudos de campo e laboratório indicam um aumento da capacidade de processamento do fluido de 80% e até maior.

A tela Pyramid é reparável com produtos de silicone para prolongar a duração da mesma.



#### **PMD+**

Também uma tela 3-dimensional patenteada, esta tem cumes mais altos (1,5"), que permitem mais área da superfície da tela. A Pyramid Plus tem 124% mais área de tela do que uma convencional plana. Para um ótimo desempenho, duas ( 2 ) PMD+ são utilizadas na área de charco ( tela da alimentação e do meio ). Este arranjo é recomendado para demandas hidráulicas muito altas ou grande volume do furo com altas taxas de penetração. A combinação da Pyramid ( PMD ) e a Pyramid Plus ( PMD ) é bem adequada para aplicações difíceis como PhPa, pseudo lamas à base de óleo e lamas de óleo.